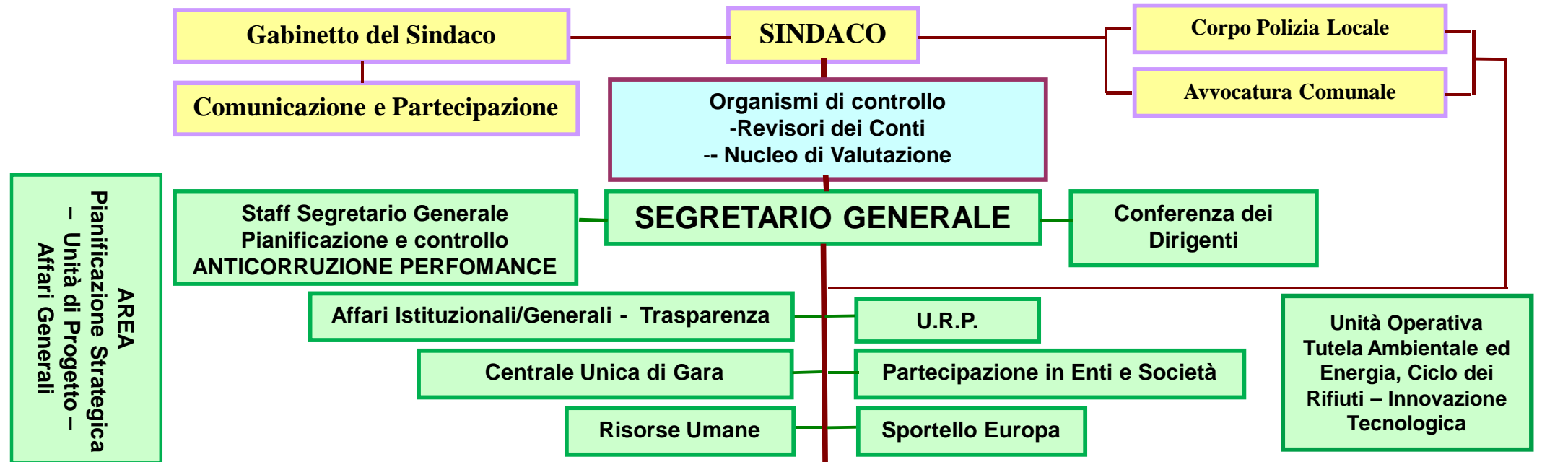


ORGANIZZAZIONE FUNZIONALE DELL'ENTE



AREE

		Servizi al Cittadino	Bilancio e Programmazione e economico finanziaria	Sviluppo Economico	Politiche Sociale	Lavori Pubblici Manutenzione Urbana	Edilizia e T.P.L.	Strategia del Territorio
SETTORI	DEMOGRAFICI	FINANZIARIO	ATTIVITA' PRODUTTIVE	SOCIALE	AMMINISTRATIVO E P.A. DIGITALE	EDILIZIA PRIVATA	PIANIFICAZIONE	
	CULTURA	ENTRATE	LAVORO E C.F.P.	FARMACIE	LAVORI PUBBLICI	AUTORIZZAZIONI PARERI PAESAGGISTICI	P.P.P.	
	DIRITTI ANIMALI	ECONOMATO	DEMANIO MARITTIMO	ATER	MANUTENZIONE INFRASTRUTTURE E VIABILITA'	TOPONOMASTICA	DEMANIO E PATRIMONIO COMUNALE	
	POLITICHE SCOLASTICHE			CIMITERI	MANUTENZIONE PATRIMONIO EDILIZIO	S.U.E.	RISERVA DEL LITORALE ROMANO	
	SPORT				ESPROPRI	E.R.P.		
	TURISMO					T.P.L.		
	POLITICHE GIOVANILI							
	PARI OPPORTUNITA'							